



Acelera a secagem após a limpeza

| Dados técnicos | |
|--------------------|---------------------------|
| Tipo | K3G710-AQ01-01 |
| Produto ebm-papst | Ventilador RadiPac EC |
| Velocidade rpm | 1,200 min ⁻¹ |
| Consumo de energia | 6.000 W |
| Fluxo de ar (máx.) | 26.890 M ³ / h |

Projeto



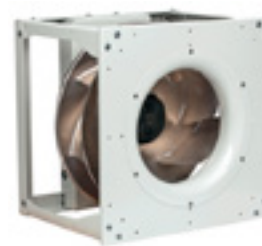
A operação da planta de abate Danish Crowl limpa e seca completamente seus matadouros depois de cada turno. Esse processo consome muita energia porque um fluxo de ar forte e abundante de calor é necessário para a secagem. Sendo na Europa o maior matadouro de porcos de Horsens, a coroa dinamarquesa queria uma solução mais eficiente, algo que pudessem se ajustar aos requisitos reais e ser de fácil operação.

Aplicação



A fornecedora de serviços de energia EnergiMidt elaborou uma proposta para fazer um sistema de ventilação mais eficiente. Eles basearam o conceito em ventiladores centrífugos EC mais eficientes da ebm-papst e sensores que medem os níveis de umidade. Isso permite que o fluxo de ar continuamente seja ajustado a rotação dos ventiladores e aos requisitos necessários. A empresa instalou um total de 96 ventiladores EC na solução FanGrids (sistemas com vários ventiladores operando em paralelo) em Horsens. No total o sistema agora pode transmitir até 108.000 m³/h - o suficiente para secar o enorme abatedouro. No mesmo tempo, a energia consumida pela secagem caiu cerca de 90%.

Benefícios dos produtos ebm-papst



Os ventiladores RadiPac GreenTech EC são uma excelente solução para muitos sistemas de ventilação. Os ventiladores apresentam alta eficiência do sistema com base em valores reais medidos. Os perfis de lâmina otimizados para o fluxo de ar permitem que os ventiladores funcionem extremamente eficientes e silenciosos. Os RadiPacs apresentam um design plug & play e os ventiladores podem ser convenientemente controlados via RTU MODBUS e são fáceis de integrar no sistema geral da planta.

Os benefícios em resumo:

- Menor consumo de energia
- Menor nível de ruído
- Menor tempo de secagem
- Controle de velocidade ajustado automaticamente para a demanda necessária;
- Integração via ModBus para monitoramento e controle;
- Solução Plug & play.