



Ligação elétrica - Modbus

Por Jorge Monzém

Jorge Araújo Monzém
Engenharia de produto

O fato do ventilador EC ter seu funcionamento baseado em controle digital permite a ele fazer o monitoramento e controle de diversos parâmetros e alarmes. Em muitas versões de ventiladores ECs esses parâmetros e alarmes estão disponíveis ao usuário para serem acessados e editados através da interface Modbus.

Phone: +55 11 4613-8725
Jorge.monzem@br.ebmpapst.com

A interface Modbus dos ventiladores ECs é identificada através das entradas RSA e RSB (Figura 1):

Rosiene Soares
Assistente de Marketing

Phone: +55 11 4613-8707
Rosiene.soares@br.ebmpapst.com



www.ebmpapst.com.br
facebook.com/ebmpapstBrasil
twitter.com/ebmpapstBrasil
linkedin.com/ebmpapstBrasil

Figura 1 - Ventiladores axiais Interface Modbus em ventiladores Ecs

A interface Modbus é baseada em um par trançado que pode ser ligada a todos os ventiladores do sistema ou equipamento. Na outra ponta, para o acesso e controle dos parâmetros, pode ser utilizado um controlador lógico programável com acesso Modbus ou um computador comum, através de um conversor.

No caso de acesso através de um computador com conversor, pode conectar ao mesmo tempo até 255 ventiladores em paralelo utilizando apenas um conversor, como ilustrado na Figura 2 abaixo:

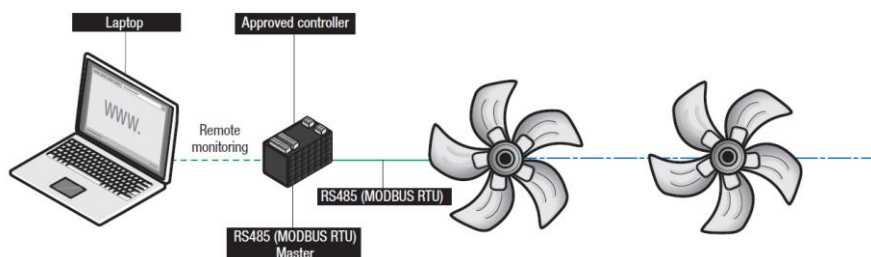


Figura 2 - Conexão Modbus com conversor

Os conversores mais comuns disponibilizados pela ebm-papst são os conversores USB (esquerda, código 21490-0174) e Bluetooth (direita, código 21503-0174) ilustrados abaixo na Figura 3:



Figura 3 - Conversores Modbus ebm-papst

A interface de software oferecida pela ebm-papst para acesso via computador é o EC-Control (figura 4). Ele é disponibilizado gratuitamente aos clientes e usuários. Para maiores detalhes e suporte em relação ao EC Control entrar em contato através do email: suporte@br.ebmpapst.com.

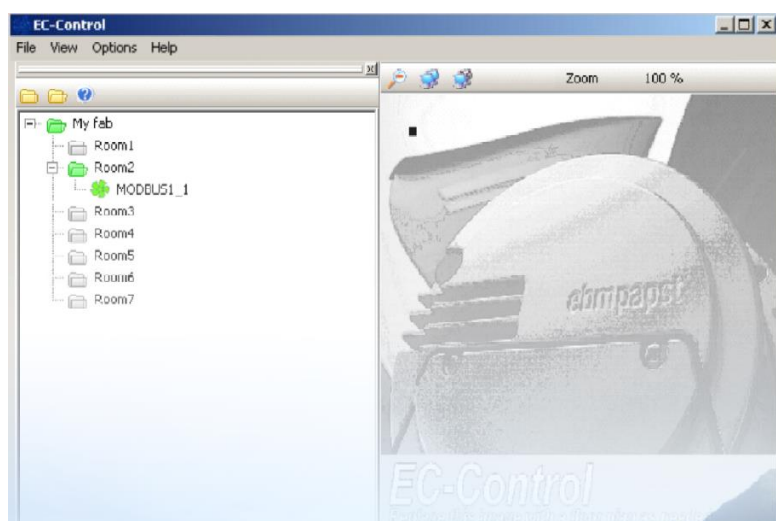


Figura 4 - Interface do EC Control

Jorge Araújo Monzém
Engenharia de produto

Phone: +55 11 4613-8725
Jorge.monzem@br.ebmpapst.com

Rosiene Soares
Assistente de Marketing

Phone: +55 11 4613-8707
Rosiene.soares@br.ebmpapst.com

www.ebmpapst.com.br
facebook.com/ebmpapstBrasil
twitter.com/ebmpapstBrasil
linkedin.com/ebmpapstBrasil

Mais informações através do e-mail: suporte.tecnico@br.ebmpapst.com